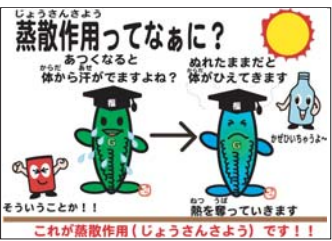
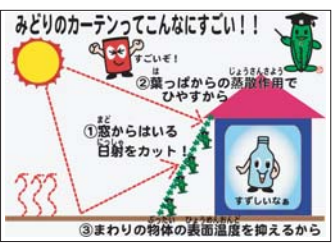


どうして？みどりのカーテン



ゆるキャラ®の
一員として全国へ！

Let's
ゴーヤダンス

あいにく
きてね！

ゴーヤ先生

Profile

性別：ひみつ
出身地：南の国
（現住所：京都府福知山市）
誕生日：5月8日
南の国からやってきたみどりのイボイボゴーヤ先生。胸にはゴーヤの「G」マークが光る。みどりのカーテンを日本中に広め、エアコンをできるだけ使わない地球にやさしい生活をみんなに届け、地球温暖化から私たちを守るための活動をおこなっている。

Event Schedule 最新情報はHPをチェック！

- 5/2 COCOEあまがさき ゆるキャラフェスティバル
- 5/3 福知山市子ども大会 エコフェスタ2010
- 6/13 エルシティ南港
- 6/19 福知山三日点火
（100万人のキャンドルナイト in 福知山）

ゴーヤのみどりのカーテンのつくりかた

参考文献：エスベックみどりの学校「2010年度版みどりのカーテン育て方ガイドブック」

STEP 1

準備するもの

- ①ゴーヤの苗
- ②プランター
（もちろん地植えOK!）
- ③園芸用花と野菜の土
- ④堆肥もしくは生ごみ堆肥
- ⑤鉢底石
- ⑥緩効性肥料（粒タイプの肥料）
- ⑦液肥（薄めるタイプ）
- ⑧つる性植物ネット
（編み目10cm角がよい）
- ⑨ビニールひも

STEP 2

植付用の土を準備します

ゴーヤの根が大きく地中に広がるように、しっかり水やりをしても硬くならない「やわらかい土」を作ることがポイントです！
また、排水性を良くして根腐れをおこさないような土を作りましょう。

<植付用>土の配合割合

園芸用花と野菜の土 50% + 生ごみ堆肥or堆肥 50% + 緩効性肥料(小粒) α

底には鉢底石を敷く
腐葉土を加えてもOK!

STEP 3

苗を植えましょう

根や土（根鉢）をくずさないように、プランターや花壇などに植えつけます。

成功のための鉄則！

プランター1個に1苗

地植えは50cm以上間隔をあけて

複数植えると栄養が足りなくなり、しっかりと茂ったみどりのカーテンが期待できません。

植付が終わったら、しっかりと水を与えましょう。また、風で苗が折れないように支柱を立てましょう。

STEP 4

水やり・追肥とネットの施工

<水やり>

梅雨明けまでは、朝1回。梅雨明け以降は朝と夕方西日が落ちてからの1日2回。

<追肥>

7月初旬から、液肥を規定（ボトルに表示）の量に希釈し、週1回～2回水やりを兼ねて行います。

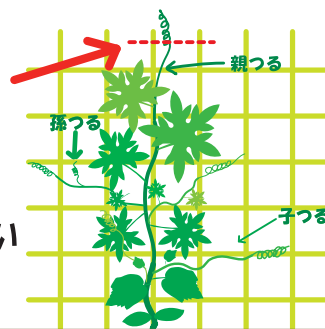
<ネットの施工>

台風などでカーテンが倒れることのないように、しっかりと固定をしましょう。竹の枠を用意し、ネットの上下左右を通して張る方法や、ホームセンターなどで販売しているつっぱり棒を活用する方法などがあります。

STEP 5

葉を茂らせるために摘芯をしましょう

摘芯（てきしん）
本葉が6～7枚になったら
晴れた日の午前中に、
親つるの先から3cmくらいの
所を手で切り取ります。



STEP 6

つるを誘引しましょう

みどりのカーテンを茂らせるための理想的なつるの誘引方法

親つるは上に向かって成長します

孫つるは横へ横へ！
子つるは真横に!!

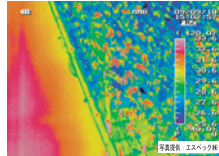
子つるは横へ横へ！誘引します。

ビニールひもを使いつるを傷つけないように誘引します。

STEP 8

効果を
実感！

①市内の学校では効果測定授業が毎年行われています。



赤外線サーモグラフィーで表面温度を測ると、よけずに比べみどりのカーテンは約10°Cも表面温度が抑制されていることが分かりました。

②蒸散作用を確認しよう！



葉っぱをナイロン袋で包んで数十分放置すると、ナイロン袋の中には水滴が発生する蒸散作用が確認できます。これによってみどりのカーテン自身が冷やされるのです。

福知山環境会議 福知山市民みどりのなかまプロジェクト
ゴーヤのみどりのカーテン2010 協力店
ゴーヤの苗やみどりのカーテン必要資材は下記の協力店で販売されています。今年の夏は、ゴーヤを植えてみどりのなかまになりませんか？

JUSCO
ジャスコ 福知山店
☎0773 (25) 3400

さとう
BAZAAR TOWN 福知山 BAZAAR TOWN 綾部STOCK館

福知山園芸
駅前店 駅正面通り商店街 ☎0773-22-0877 [東店] 蛇ヶ端 (三ツノスト7-角) ☎0773-22-0399